

thost:tools | Villinger Straße 6 | D-75179 Pforzheim www.thost-projectsolutions.de
 Telefon +49 72 31/15 60-0 | Telefax +49 72 31/15 60-90 info@thost-projectsolutions.de

thost:tools ist eine Marke der THOST Projektmanagement für Bauten u. Anlagen GmbH

progress

thost:progress ist das ideale Werkzeug für den Projektmanager. Die Summenkurven-Analyse ermöglicht anschauliche Soll/Ist-Vergleiche und transparente Wertschöpfungsanalysen.

thost:progress ist ein Produkt aus der Reihe thost:tools.

thost:tools sind leistungsfähige Softwarelösungen für das Projektmanagement. Sie basieren auf der Erfahrung von mehr als 20 Jahren Praxiswissen im Projektmanagement.

Vom Anwender für den Anwender.

Weitere Produkte:

thost:contract

thost:report

thost:trend

thost:value

Designed for:



thost:tools

progress

VISIONEN. STRATEGIEN. LÖSUNGEN.



Status / Prognose



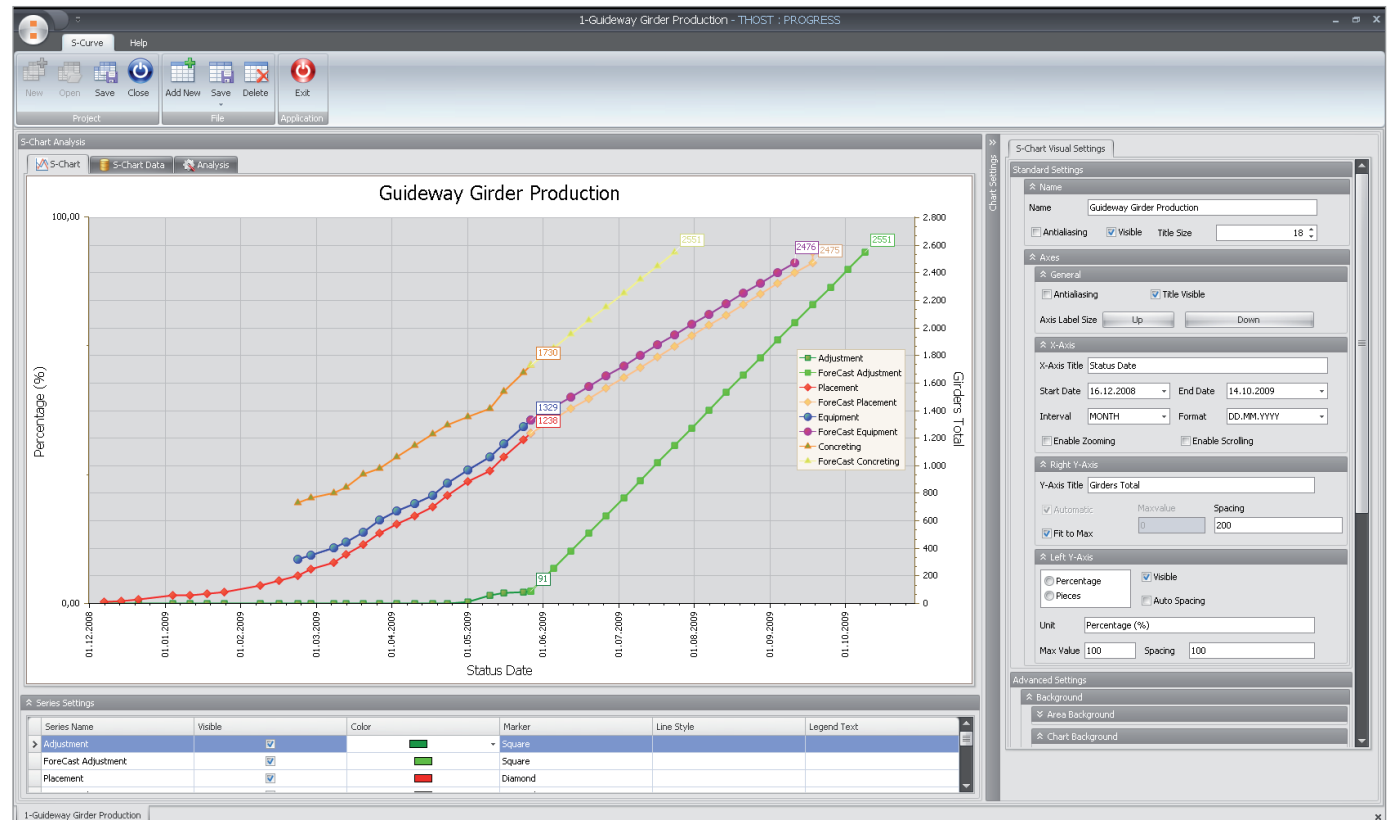
- Transparente Wertschöpfungsanalyse mit S-Kurven
- Soll-/IST-Vergleiche
- Prognoseberechnung

Überwachen und steuern Sie mit **thost:progress** den Projektfortschritt. Egal ob Kosten, physikalischer Fertigstellungsgrad, Mittelabfluss, Personaleinsatz oder Stückzahlen; mit **thost:progress** ist der Soll-/Ist-Vergleich Ihres Projektfortschritts und die Erstellung qualitativ hochwertiger S-Kurven-Diagramme kinderleicht.

Für das Erscheinungsbild gibt es zahlreiche Konfigurationsmöglichkeiten.

Eine Besonderheit stellt die Forecast-Funktionalität dar, mit der Fortschrittsprognosen erstellt werden können.

Die einfache Benutzeroberfläche erleichtert die Einarbeitung und garantiert schnelle Arbeitsergebnisse.



Funktionalitäten:

- Datenbankbasiert (lokal, serverunabhängig)
- Farbpaletten, Hintergrundbilder, Komfortfunktionen, selektive Darstellung von Meilensteinen und viele weitere Formatierungsoptionen
- Forecast-Funktion
- Beliebige Gewichtung von Aufgaben und Arbeitspaketen
- Absolut- und Relativsystem
- Beliebig viele Kurven in einer Grafik
- Beliebig viele Grafiken in einer :progress-Datei speicherbar
- Exportmöglichkeit nach Excel, PDF und Bilddatei
- Einfache, intuitive Bedienung

Systemvoraussetzungen:

- Windows 2000 / XP / Vista

10/2009

